

PÔLE  
JEUNESSE

**ESPACE JEUNES**

**11-17 ANS**

**VACANCES D'HIVER**

**10 > 22 FÉVRIER**



Inscriptions le **mercredi 29 janvier 2025**

à partir de **12 h** à l'Espace Jeunes

(pour la période du 10 au 22 février)

Programme disponible au Pôle Jeunesse et sur [saint-malo.fr](http://saint-malo.fr)

VILLE DE  
**Saint-malo**

**ESPACE JEUNES OUVERT  
DU LUNDI AU VENDREDI**

**L'APRÈS-MIDI**

**De 12 h à 14 h : Pic and Chill**

*(prévoir son repas)*

**De 12 h à 18 h : ouverture Espace Jeunes**

*(Temps sans écran de 15 h à 16 h 30)*

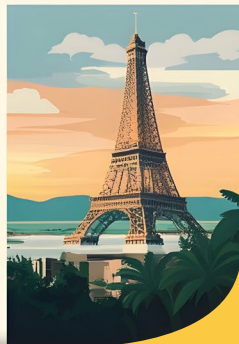
# SEMAINES THÉMATIQUES

**DU 10 AU 14 FÉVRIER**

**Voyage autour du monde**

**DU 17 AU 22 FÉVRIER**

**L'Espace Jeunes 2.0**



**LUNDI 10 FÉVRIER**



**14 h > 17 h**

**LA RELIQUE DE SOBEK-EGYPTE (30 pl.)**

**2 pl. toutes les 10 mn/durée du jeu 30 mn**

**RDV à l'Espace Jeunes**

**14 h 30 > 17 h 30**

**RENDEZ-VOUS JEUX (12 pl.)**

**RDV à l'Espace Jeunes**

**MARDI 11 FÉVRIER**

**ESPACE JEUNES FERMÉ**

**+13 ans  
9,75€**

**-13 ans  
8,70€**

**7 h 30 > 19 h 30**

**JOURNÉE ZOO**

**PLANÈTE SAUVAGE (48 pl.)**

**RDV à l'Espace Jeunes (sur inscription)**

**Prévoir le pique-nique**

**MERCREDI 12 FÉVRIER**

**14 h > 15 h 30 et 16 h > 17 h 30**

**SPORT BIEN-ÊTRE (2 x 8 pl.)**

**RDV à l'Espace Jeunes (sur inscription)**

**14 h 30 > 16 h 30**

**DÉCORATION D'AZULEJOS (12 pl.)**

**RDV à l'Espace Jeunes (sur inscription)**

**JEUDI 13 FÉVRIER**

**12 h > 19 h**

**OUVERTURE  
ESPACE JEUNES**

**14 h > 15 h 30 et 16 h > 17 h 30**

**COOK IT YOURSELF (2 x 8 pl.)  
Nems Choco/Banane  
RDV à l'Espace Jeunes (sur inscription)**

**2,40 €**

**14 h 30 > 16 h et 16 h > 17 h 30**

**WING CHUN KUNG FU (2 x 12 pl.)  
RDV à l'Espace Jeunes (sur inscription)**

**JEUDI 13 FÉVRIER**

**19 h > 22 h**

**SOIRÉE SAINT VALENTIN (30 pl.)**

**RDV à l'Espace Jeunes (pour les + 14 ans)**





**VENDREDI 14 FÉVRIER**

**14 h > 16 h 30**

**BRACELETS BRÉSILIENS (12 pl.)**

**RDV à l'Espace Jeunes (sur inscription)**

**14 h 30 > 15 h 30 et 16 h 30 > 17 h 30**

**CAPOËIRA (2 x 12 pl.)**

**RDV à l'Espace Jeunes (sur inscription)**

**LUNDI 17 FÉVRIER**

**14 h 30 > 15 h 30**

**RENDEZ-VOUS JEUX**

**Éco6tèmes (12 pl.)**

**RDV à l'Espace Jeunes (sur inscription)**

**14 h 30 > 16 h 30**

**PIXEL ART (10 pl.)**

**RDV à l'Espace Jeunes (sur inscription)**

**14 h 30 > 17 h 30**

**ATELIER PEINTURE  
avec Coeff 180 (12 pl.)**

**RDV à l'Espace Jeunes (sur inscription)**



**MARDI 18 FÉVRIER**

**14 h > 17 h**

**ÉCHASSES URBAINES**

4 pl. toutes les 30 minutes (24 pl.)

RDV à l'Espace Jeunes (sur inscription)

**14 h 30 > 16 h 30**

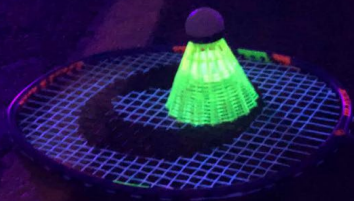
**DIY / RÉSINE UV (12 pl.)**

RDV à l'Espace Jeunes (sur inscription)

**MARDI 18 FÉVRIER**

**20 h > 22 h**

**SOIRÉE BLACKMINTON (32 pl.)**  
**RDV au gymnase Surcouf (sur inscription)**



**MERCREDI 19 FÉVRIER**

**14 h > 15 h 30 et 16 h > 17 h 30**

**SPORT BIEN-ÊTRE 2.0 (2 x 8 pl.)**

**RDV à l'Espace Jeunes (sur inscription)**

**14 h > 15 h 30 et 16 h > 17 h 30**

**COOK IT**

**Pancake Imprimante 3D (2 x 8 pl.)**

**RDV à l'Espace Jeunes (sur inscription)**

**JEUDI 20 FÉVRIER**

**11,55 €**

**8 h > 18 h 30**

**CITÉ DES TÉLÉCOMS (48 pl.)**

**RDV à l'Espace Jeunes (sur inscription)**

**Prévoir le pique-nique**

**VENDREDI 21 FÉVRIER**

**QUIZ**

**13 h 45 > 17 h 30**

**QUIZZ ROOM (10 pl.)**

**RDV à l'Espace Jeunes (sur inscription)**

**15 h > 16 h**

**L'ESPACE JEUNES  
DU FUTUR (12 pl.)**

**RDV à l'Espace Jeunes (sur inscription)**

**SAMEDI 22 FÉVRIER**

**16 h 30 > 19 h 15**

**INTRAIL MUROS KIDS TRAIL (8 pl.)**

**RDV devant l'Office de Tourisme  
de Saint-Malo (sur candidature)**



# ANIMATIONS

L'Espace Jeunes est ouvert aux jeunes de 11 à 17 ans domiciliés ou scolarisés à Saint-Malo.

L'accès à la salle de l'Espace Jeunes est gratuit et sans inscription. Il donne accès aux jeux vidéo, babyfoot, fléchettes, jeux de société, etc.

La participation aux soirées est aussi gratuite (sauf indication contraire)

## **Activités sur inscription**

Adhésion annuelle de 10 € + dossier d'inscription

## **Activités sur inscription et nécessitant une participation financière**

Adhésion annuelle de 10 € + dossier d'inscription + participation (30 % du coût de la prestation)

**Direction Enfance et Jeunesse - Ville de Saint-Malo**  
**02 99 81 20 59**  
**Rue Salvador Allende - 35400 Saint-Malo**

PÔLE  
JEUNESSE

ESPACE JEUNES

11-17 ANS



Ne pas jeter sur la voie publique - Ville de Saint-Malo - Décembre 2024 - Imprimé par nos soins - Photos - Adobe stock



VILLE DE  
**Saint-Malo**